



NARODOWY INSTYTUT ZDROWIA PUBLICZNEGO - Państwowy Zakład Higieny
NATIONAL INSTITUTE OF PUBLIC HEALTH - National Institute of Hygiene

ZAKŁAD BEZPIECZEŃSTWA ZDROWOTNEGO ŚRODOWISKA
DEPARTMENT OF ENVIRONMENTAL HEALTH AND SAFETY

ATEST HIGIENICZNY

B-BK-60212-0565/20

HYGIENIC CERTIFICATE

ORYGINAŁ

NATIONAL INSTITUTE OF PUBLIC HEALTH – NATIONAL INSTITUTE OF HYGIENE

Wyrób / product: **Oprawy oświetleniowe do oświetlenia awaryjnego typu: ESCAPE ALU AC (306x220mm), ESCAPE ALU AL (306x330mm), ESCAPE ALU B (306x175mm), ESCAPE ALU AW (305x172mm)*, ESCAPE ALU AR (305x172mm)***
* – możliwość regulacji wysokości zawieszenia do 2 m

Zawierający / containing: aluminium, plexi glass i inne materiały wg dokumentacji producenta

Przeznaczony do / destined: oświetlania awaryjnego lub podświetlania znaków ewakuacyjnych w pomieszczeniach użyteczności publicznej, w tym budynkach opieki zdrowotnej, a także zakładów przemysłu farmaceutycznego, spożywczego oraz obiektów gastronomicznych

Wymieniony wyżej produkt odpowiada wymaganiom higienicznym przy spełnieniu następujących warunków
/ the above-named product is acceptable according to hygienic criteria with the following conditions:
Zastosowanie i wykonanie wyrobów musi być zgodne z przepisami dotyczącymi obiektu, w którym są one stosowane.
Zastosowanie w obiektach podmiotów wykonujących działalność leczniczą z wyłączeniem pomieszczeń o podwyższonych wymaganiach higienicznych.
Montaż i eksploatacja zgodnie z zaleceniami producenta.

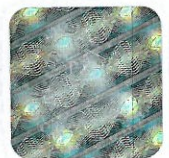
Atest higieniczny nie dot. parametrów technicznych, walorów użytkowych i oceny właściwości alergizujących wyrobu
/ Hygienic certificate does not apply to technical parameters, utility value and allergenic properties of the product

Wytwórca / producer:

P.P.H.U. AWEX Rafał Stanuch
32-091 Michałowice
ul. Długa 39, Masłomiąca

Niniejszy dokument wydano na wniosek / this certificate issued for:

P.P.H.U. AWEX Rafał Stanuch
32-091 Michałowice
ul. Długa 39, Masłomiąca



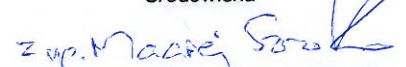
Atest może być zmieniony lub unieważniony po przedstawieniu stosownych dowodów przez którąkolwiek stronę. Niniejszy atest traci ważność po 2026.02.15 lub w przypadku zmian w recepturze albo w technologii wytwarzania wyrobu.

The certificate may be corrected or cancelled after appropriate motivation. The certificate loses its validity after 2026.02.15 or in the case of changes in composition or in technology of production.

Data wydania atestu higienicznego: 15 lutego 2021

The date of issue of the certificate: 15th February 2021

Kierownik
Zakładu Bezpieczeństwa Zdrowotnego
Środowiska


dr hab. Jolanta Solecka, prof. NIZP-PZH